

Un parcours de vie indissociable pour ces jumeaux sculpteurs et décorateurs au point qu'ils signent souvent leurs compositions du seul nom de « Martel ».

Les Frères MARTEL

Joël Claude MARTEL né le 5 mars 1896 à 15h à Nantes – 5^e canton – Loire-Atlantique 44

Selon acte n°68 – AD44 en ligne – 1 E 1907 – vue 13/61

Décédé le 28 septembre 1966 à 5h à Paris 16^e

Selon acte n°1261 – Archives Paris en ligne – 16D223 – vue 29/31

Et

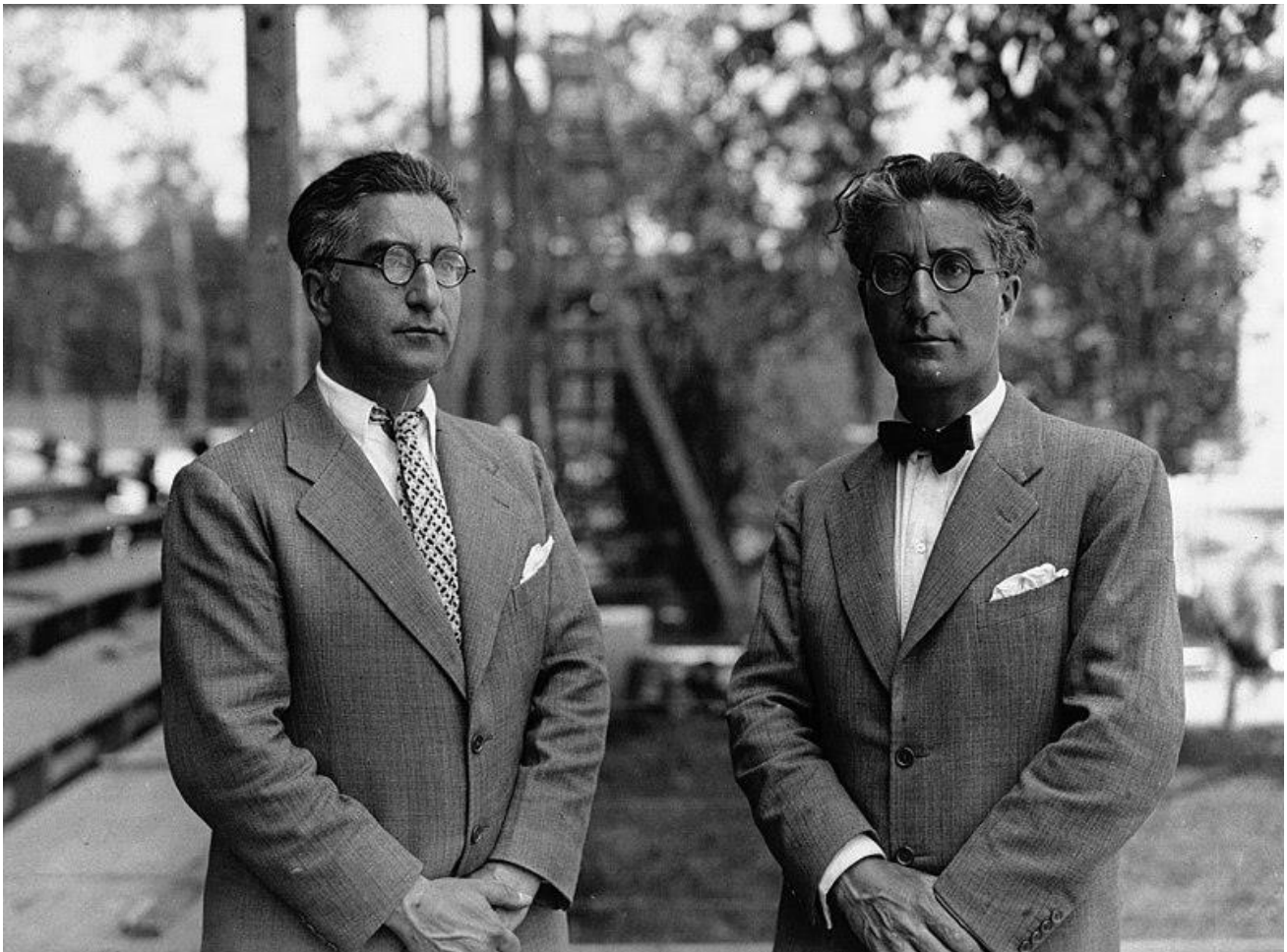
Jean René MARTEL dit *Jan MARTEL*

Né le 5 mars 1896 à 15h15 à Nantes Loire-Atlantique 44

Selon acte n°69 – AD44 en ligne – 1 E 1907 – vue 13/61

Décédé le 16 mars 1966 à 23h30 à Paris 16^e

Selon acte n° 364 – Archives Paris en ligne – 16D 222 – vue 16/31



Les frères Martel lors de l'inauguration de leur *Monument à Claude Debussy* en 1932 - Wikipedia

Deux artistes à l'oeuvre sous un seul patronyme

Unis par la naissance et par leur passion commune pour la sculpture et la décoration, leur production artistique se décline pratiquement sous le seul nom de MARTEL.

Nés Nantais, puis devenus artistes parisiens, ils baignent dès leur jeunesse dans « l'Art déco » naissant au lendemain de la Première Guerre mondiale ainsi que dans le cubisme qui révolutionne déjà peinture et sculpture.

Ils séjournent longuement dans leur propriété de Vendée ou à St-Jean-de-Monts – ville d'origine de leur mère – et où se trouve leur dernière oeuvre monumentale « *Les Oiseaux de mer* ».



Immeuble des frères Martel 10 de la rue Mallet-Stevens à Paris 16e

En 1925, leurs arbres cubistes en ciment armé font sensation

Leur art s'exerce dans l'aménagement intérieur de villas.

Ils participent à des expositions et salons réputés. Leurs arbres cubistes en ciment armé présentés à l'*Exposition des Arts décoratifs* de 1925 font sensation et défraient la chronique.

Pour l'architecte Robert Mallet-Stevens, dans sa Villa Noailles à Hyères, ils exécutent un bas-relief sur la colonne centrale du hall ainsi qu'un miroir polyédrique, au milieu des années 1920.

Charlotte Perriand réalise pour eux un studio-bar à portes coulissantes dans leur maison-atelier du 16^e arrondissement parisien, conçu en 1926-1927 par Mallet-Stevens. L'entrée de l'édifice est signée **Jean Prouvé**.

Représentatif du design et de l'art architectural des années 1920, l'hôtel particulier des frères Martel, qui contient plusieurs de leurs oeuvres, est classé au titre des *Monuments historiques* en 1990.

Les sculpteurs Martel au cœur de l'essor industriel des *Années folles*, oeuvrent dans l'ambiance du cubisme et en référence à la sobriété du style antique qu'ils admirent.

Ils sont aussi auteurs de monuments commémoratifs notamment le Monument aux Morts pour le *Familistère* de Guise fondé par l'industriel **Godin**.

Jusqu'à la mort leur destin semble indissociable puisqu'ils décèdent la même année à quelques mois d'écart.



Vue arrière du monument à Claude Debussy à Paris 16e.



« Oiseaux de mer » à St-Jean-de-Monts

Sources documentaires :

https://www.petit-patrimoine.com/fiche-petit-patrimoine.php?id_pp=85234_2

https://fr.wikipedia.org/wiki/Jean_et_Jo%C3%ABl_Martel

<https://www.facebook.com/groups/765905120214590/permalink/2022610737877349/?sfnsn=scwspmo>

De leur double puissance créatrice naît un héritage artistique unique

Ces frères jumeaux naviguent entre Poissons et Lion, de l'eau réceptive à la clarté solaire.

Nourris de l'héritage antique jusqu'à la modernité sobre et dépouillée, leur énergie est commune et jumelle.

Si le succès est au rendez-vous, cependant ils sont faits pour œuvrer dans l'ambiance féconde d'un atelier privé et à l'écart du monde. Et leurs créations sortent ensuite à la lumière pour être vues par le grand public.

De ce laboratoire commun naissent des œuvres identifiées souvent à leur seul patronyme.
Une double puissance créatrice sous un seul nom !

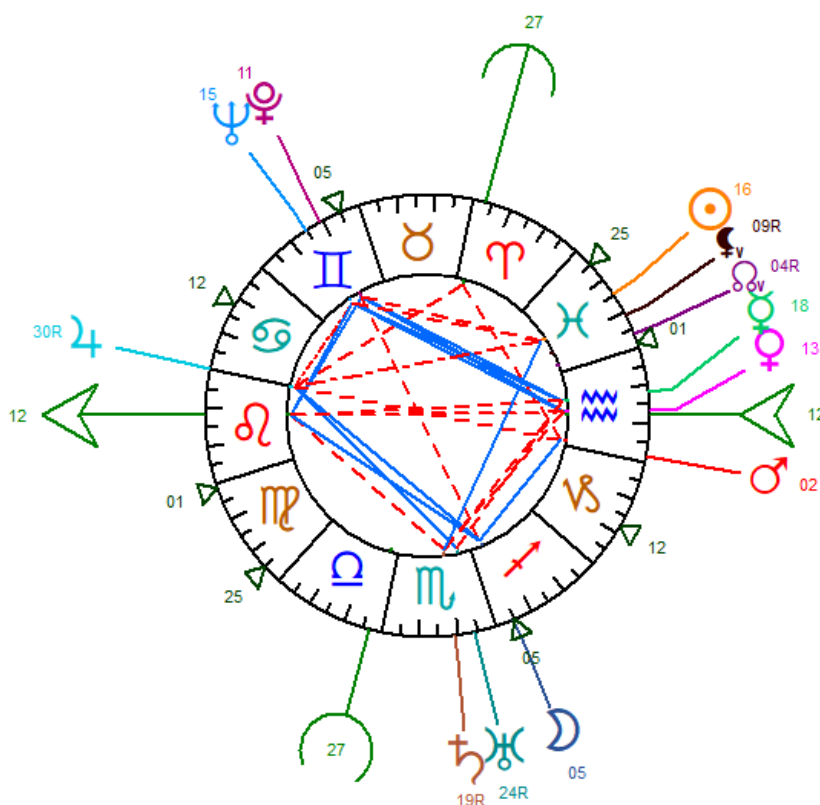
Ainsi leurs réalisations souvent novatrices passent les modes et sont symboliques des courants artistiques qui croisent leur époque.

Leur héritage leur survit largement à travers leurs œuvres présentées dans le domaine public (bâtiments, monuments commémoratifs, sculptures décoratives...).

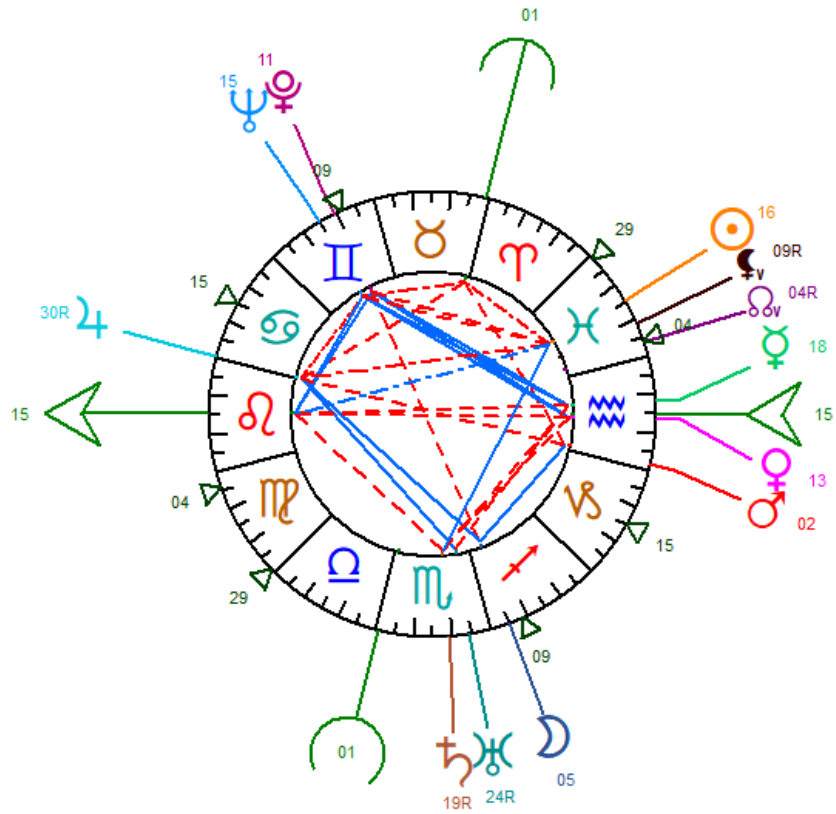
Ainsi, leur hôtel particulier se trouve classé *Monument Historique*, près d'un quart de siècle après leur disparition.

Le Frères Martel, un bel exemple de créativité associée à vie !

Joël MARTEL



Jan MARTEL



Logiciel Auréas Astro PC Paris

 *Janine Tissot*
DIPLOMÉE DE L'ESAP | MEMBRE DE LA FDAF
Sites : <https://www.janinetissot.com> - <http://www.janinetissot.fdaf.org/>
Mail : info@janinetissot.com