

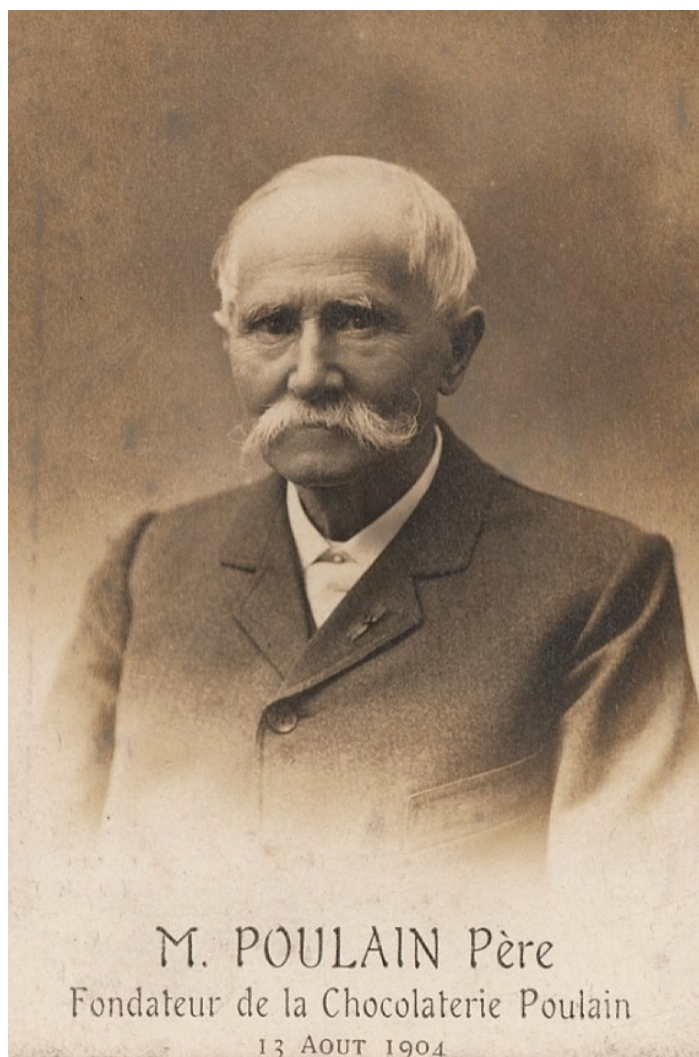
**Son nom enchante les papilles des amateurs de chocolat depuis plus d'un demi-siècle.  
Il a 27 ans quand il dépose son brevet en 1852 pour une *préparation de chocolat*.**

## **Auguste POULAIN**

**Né Victor Auguste POULAIN le 11 février 1825 à 6h du matin à Pontlevoy Loir-et-Cher 41**

Selon acte n°3 – AD41 en ligne – registre 1814-1829 – vue 405/597

**Décédé le 30 juillet 1918 à Blois Loir-et-Cher 41**



**Dès l'âge de 13 ans, il apprend à travailler le chocolat**

Avant-dernier enfant d'une fratrie de onze au sein d'une famille de modestes métayers près du château des Bordes à Pontlevoy, il fréquente l'école dès 6 ans.

Trop chétif pour le travail aux champs, et trop pauvre pour continuer à s'instruire, dès l'âge de 9 ans, il quitte la ferme familiale à la recherche d'un emploi.

D'abord commis épicier à Bléré près de Blois, il file à Paris et dès 13 ans, apprend à faire du chocolat et à le travailler dans la célèbre épicerie « Au Mortier d'argent ».

Nanti de cette précoce expérience, il décide d'ouvrir sa propre boutique le 24 juin 1847 à Blois au n°4 rue Porte-Chartraine dans la maison natale du célèbre prestidigitateur **Jean-Eugène Robert-Houdin**.

L'emplacement est de bonne augure car la suite du destin du chocolatier Poulain, alors âgé de 22 ans, se révélera prodigieuse. A l'image de son impérial prénom, il deviendra l'un des plus grands industriels de son époque.

Face à la concurrence et conseillé par son épouse, il fonde sa propre marque en février 1848, puis dépose en 1852 un brevet d'invention pour une préparation de chocolat (brevet n°13218). Ce brevet attribué le 30 avril 1852 pour 5 ans et contenant la recette, est conservé aux archives de l'*Institut national de la propriété industrielle à Paris*.



### En 1900, 127 millions d'image sont éditées et glissées dans les tablettes de chocolat

Il ouvre sa première usine en 1862.

Au-delà de son savoir-faire, Auguste Poulain saisit vite l'importance du faire-savoir.

A son génie de confiseur s'ajoute son talent pour la réclame en direction des enfants, car ce sont eux qui consomment.

Poulain lance l'une des premières campagnes publicitaires et dès 1865, ses affiches, diffusées dans toute la France, portent le slogan « Goutez et comparez ».



En 1880, Auguste Poulain confie la chocolaterie à son fils Albert qui prend soin de continuer son œuvre publicitaire. L'affaire passe de la taille familiale à la taille industrielle avec intensification de la production.

L'illustrateur affichiste **Leonetto Capiello** stylise Poulain dès 1905.

Plus tard, en 1890, sont lancées les célèbres images Poulain qui donnent une formidable renommée à la marque.

Dès lors débute l'incroyable aventure des images Poulain.

En 1900, 127 millions d'images sont éditées et glissées dans les emballages des tablettes de chocolat. D'ailleurs Poulain est la seule chocolaterie à posséder sa propre imprimerie intégrée à sa fabrique.

Entrées dans toutes les maisons de France, elles enchantent aussi les cours de récréation et chaque écolier rêve de compléter sa petite collection.

Cette formidable saga des images Poulain, à la fois instructives et amusantes, s'est adaptée aux époques et se poursuit encore aujourd'hui et depuis 2011 après une interruption de vingt ans.

### **Détruite en 1918, l'usine Poulain est reconstruite aussitôt**

En 1904, Poulain invente le cacao en poudre soluble dans le lait.

En 1918, Auguste Poulain meurt à 93 ans quelques semaines après l'incendie qui détruit l'usine, (aussitôt reconstruite). Il est inhumé à Blois et le tombeau familial arbore « *Hommage au travail* », comme un symbole du temps des grands capitaines de la Révolution industrielle.

Poulain sera partenaire du *Tour de France* pendant 35 ans à partir de 1950, avec notamment le slogan: "*allez Poulidor, allez Pou Pou, allez Poulain*".

*Son art du faire-savoir et son ingéniosité*

Depuis 2017, la marque est sous pavillon français avec la société *Carambar & Co* avec un portefeuille de marques françaises.

### **Cet ingénieur jette les bases d'une célébrité au goût de chocolat**

Natif du Verseau précurseur et inspiré par le Capricorne fin calculateur, Auguste Poulain sait mener son affaire avec la réflexion des sages et l'audace inventive de ceux qui ouvrent des voies nouvelles.

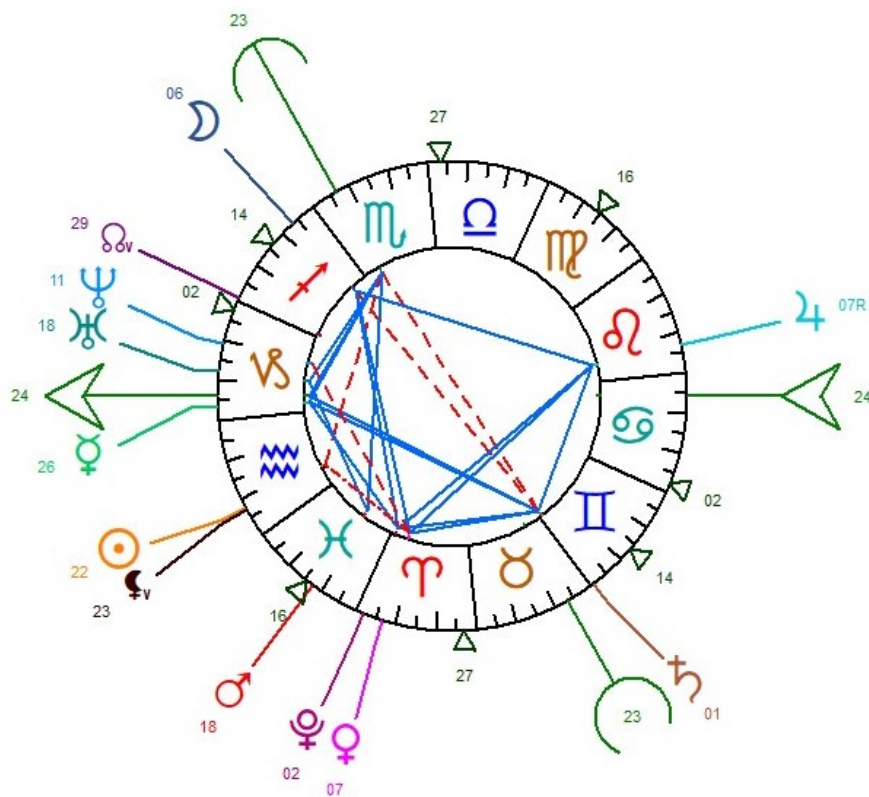
Sa persévérance naturelle lui fait garder le cap quels que soient obstacles et difficultés stimulantes pour son esprit avant-gardiste.

Vif et ingénieux, avide de nouveautés, il sait mieux que quiconque comment s'y prendre pour intéresser les enfants qui sont les premiers consommateurs de chocolat.

Son art du faire-savoir mêlé à son ingéniosité naturelle lui ouvre la voie d'un brillant destin qui donne une juste célébrité à son patronyme depuis un siècle et demi.



Sépulture Poulain à Blois



Sites :

<http://www.janinetissot.com/>  
<http://www.janinetissot.fdaf.org/>

Mail :

[info@janinetissot.com](mailto:info@janinetissot.com)